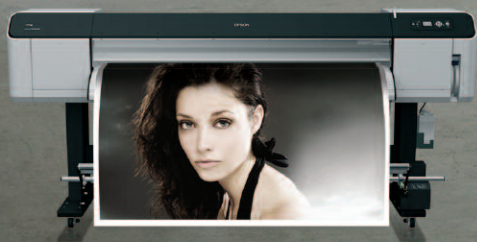


EPSON STYLUS PRO GS6000



**UROBTE VEĽKÝ  
DOJEM**



**EPSON**<sup>®</sup>  
EXCEED YOUR VISION

# NOVÝ ŠTANDARD V TLAČI ROZPUSTNÝMI ATRAMENTMI

---

Vytvárajte veľkoformátové trvanlivé výtlačky úchvatné na pohľad s našou prvou tlačiarňou s rozpustnými atramentmi so šírkou 64". S novou zostavou ôsmich farebných atramentov Epson UltraChrome™ GS je tlačiareň Epson Stylus Pro GS6000 ľahšie ovládateľná, čistejšia a bezpečnejšia – čo je omnoho lepšie aj pre životné prostredie.

Je perfektná pre profesionálov, ktorí potrebujú rýchlu tlač na široké spektrum poťahovaných aj nepoťahovaných médií, vrátane vinylu. Nech tlačíte čokoľvek, môžete si byť istí, že to urobí veľký dojem, kdekoľvek výtlačky vystavíte.

---

# DOSIAHNITE RÝCHLOSŤ, KVALITU A TRVANLIVOSŤ PRI TLAČI NÁPISOV A UMELECKÝCH DIEL

Tlačiareň Epson Stylus Pro GS6000 vám poskytne serióznu podporu, či už navrhujete výstavný stánok, produkuje reklamy na billboard alebo pripravujete umeleckú výstavu. Kombinuje naše prvotriedne technológie atramentov a hardvéru, aby vysokou rýchlosťou dodala fantastické výsledky.

Ak potrebujete vytvárať trvanlivé výtlačky, ktoré budú zas a znovu priťahovať pozornosť, táto tlačiareň jasne ukazuje, prečo sme voľbou profesionálov a popredným výrobcom na trhu s veľkoformátovou tlačou.



# DYCH VYRÁŽAJÚCE VÝSLEDKY

EPSON ULTRACHROME  
GS<sup>INK</sup>

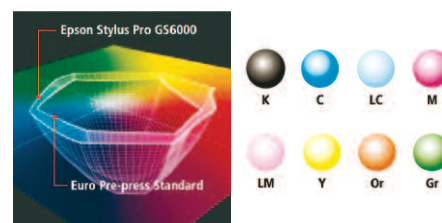
Spoliehajte sa na neuveriteľnú precíznosť a konzistentnú kvalitu tlače s atramentmi Epson UltraChrome™ GS a technológiou Epson Micro Piezo™. Nech tlačíte čokoľvek, zostava ôsmich farebných atramentov vám poskytne extrémne široký farebný gamut pre realistické výsledky.

Hovoríme o tlači priemyselnej kvality. Atramenty sú rýchloschnúce, farby sú fixované a stabilné a výtlačky majú vynikajúcu odolnosť proti poškrabaniu, takže budú svieže a budú dlhšie priťahovať pozornosť.

- Tlač na poťahované a nepoťahované médiá
- Menej škodlivé pre životné prostredie a používateľov
- Široká tlačová hlava s 360 tryskami pre každú farbu

Zaznamenajte rozdiel s ôsmymi farebnými atramentmi Epson UltraChrome™ GS zahŕňajúcimi tiež oranžovú a zelenú.

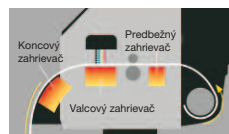
Pridanie týchto dvoch farieb umožňuje širší farebný gamut pre vynikajúcu kvalitu fotografických výtlačkov a vlastné bodové farby.



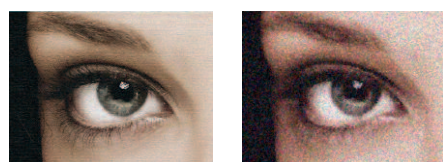
Osem farebných rozpustných atramentov vytvára širší farebný gamut pre dokonalý fotografický vzhľad.

Tlačové hlavy Dual-Array Micro Piezo™ pracujú rýchlo a maximalizujú kvalitu umiestňovaním rôzne veľkých kvapiek s úžasnou presnosťou.

Tri samostatné, digitálne ovládané zahrievače zlepšujú príľnavosť atramentu, stabilizujú formovanie tvaru kvapiek a urýchľujú schnutie.



Nízka zrnitosť znamená veľmi jemné prechody a zlievanie farieb pre pravú fotografickú kvalitu.



EFGH

EFGH

Epson Stylus Pro GS6000

Iné konvenčné tlačiarne s rozpustnými atramentmi.



# RÝCHLE A SPOĽAHLIVÉ FARBY

Tlačiareň Epson Stylus Pro GS6000 zvyšuje vašu produktivitu v každej fáze. Vďaka tlačovým hlavám Epson Dual-Array Micro Piezo™ AMC, za chodu vymeniteľným atramentovým kazetám s objemom 950 ml, množstvu doplnkov pre manipuláciu s papierom a trom vstavaným zahrievačom môžete tlačiť rýchlosťou až 25 m<sup>2</sup>/hod.

Vysoký výkon, ktorému môžete dôverovať – ponúka vynikajúcu spoľahlivosť a inovatívne systémy minimalizujúce každodennú používateľskú údržbu a umožňujúce plniť aj tie najkratšie termíny.

- Vysokorýchlostná tlač až 25 m<sup>2</sup>/hod. (5,5 m<sup>2</sup>/hod. v režime vysokej kvality)
- Cievka s automatickým navíjaním pre produkciu veľkých objemov tlače bez potreby ďalšej obsluhy
- Podpora médií v roli bez hriadeľa
- Inteligentná údržba so systémom automatického čistenia

**Technológia premenlivej veľkosti kvapôčok Epson poskytuje maximálnu kvalitu pri vysokej rýchlosti.**

Pracuje so systémom pokročilej regulácie povrchového napätia AMC a umiestňuje perfektne formované kvapôčky s vynikajúcou presnosťou. Veľké kvapôčky sú používané pre oblasti s jednoliatou farbou a menšie kvapôčky pre oblasti s jemnými detailmi.

Varovná stavová kontrolka vás stále informuje aj z diaľky, aby dochádzalo k čo najmenším dobám nečinnosti tlačiarne.

Pre dosiahnutie neprerušovanej tlače používa model Epson Stylus Pro GS6000 za chodu vymeniteľné atramentové kazety s objemom 950 ml, ktoré je možné vymeniť počas tlače.



Pestrosť.  
Elegancia.  
Trvanlivosť.



# ĚKOLOGICKY ŠETRNÁ VOĽBA



Tlačiareň Epson Stylus Pro GS6000 je ohľaduplná k používateľom aj k životnému prostrediu. Naše rozpustné atramenty neobsahujú nikel, sú takmer bez zápachu a nešíria škodlivé prchavé organické látky.

Tlačiareň je energeticky efektívna a spotrebovávajú menej energie než konvenčné tlačiarne na báze rozpustných atramentov. Vďaka vstavaným zahrievačom nie sú potrebné samostatné sušičky, takže šetríte elektrinu, čo je dobré ako pre podnikanie, tak pre životné prostredie.

- **Atramenty bez niklu a prakticky bez zápachu**
- **Nízke množstvo prchavých organických látok zodpovedá smernici EU 1999/45/ES**
- **Nižšia spotreba energie, úspora elektriny a peňazí**

**Program pre vrátenie a recykláciu spoločnosti Epson vykonáva zber použitých tlačových kaziet za účelom recyklácie.**

S touto bezplatnou službou sa môžete zbaviť použitých tonerových kaziet a aktívne sa zapojiť do procesu redukovania odpadu. Všetky zhromaždené kazety sú recyklované.

Ďalšie podrobnosti získate na internetovej stránke [www.epson-europe.com/environment/collectandrecycle/](http://www.epson-europe.com/environment/collectandrecycle/).



S tlačiarňou je dodávaná recyklačná schránka, aby ste mohli s recyklovaním začať ihneď.

Nižšia spotreba energie znižuje emisie CO<sub>2</sub> a šetrí náklady.

Atrament UltraChrome™ GS vôbec neobsahuje karcinogénne zlúčeniny niklu a je prakticky bez zápachu, takže nie je potrebné žiadne zvláštne vetranie.



---

# INTELIGENTNÁ TLAČ

---



myEpsonPrinter.eu

Táto tlačiareň sa ľahko vojde do vašej kancelárie alebo do štúdia. Disponuje pripojením USB 2.0 a 1GB Ethernet a je plne podporovaná väčšinou popredných procesorov RIP a produkčných systémov tretích strán.

Súčasťou je taktiež voľný prístup k internetovému informačnému a riadiacemu systému „MyEpsonPrinter.eu“, ktorý umožňuje vzdialene monitorovať všetky aspekty vašej tlačiarene a efektívne kontrolovať produkčné náklady.

- Tri samostatné napájacie jednotky – tlačiareň, zahrievací systém a navíjacia cievka
- Prístup zdarma k pokročilému internetovému informačnému a riadiacemu systému tlačiarene MyEpsonPrinter.eu
- Skutočný systém vzdialeného monitorovania a varovania

## Zostaňte pripojení a ovládajte vašu tlačiareň so systémom MyEpsonPrinter.eu

Toto internetové riešenie umožňuje spravovať vaše veľkoformátové tlačiarne Epson online. Môžete získavať aktuálne informácie o stave a nákladoch na tlač, dostávať e-mailové upozornenia o problémoch, ako je nízka hladina atramentu, a udržiavať tak tlačiarne čo najproduktívnejšie a najefektívnejšie, nech sa nachádzate kdekoľvek.

Prihláste sa k programu pre vrátenie a recykláciu spoločnosti Epson ako člen myepsonprinter.eu a môžete za vrátenie prázdnych atramentových kaziet získavať ďalšie výhody. Ďalšie podrobnosti nájdete na stránke [www.myepsonprinter.eu](http://www.myepsonprinter.eu).



Presnosť.  
Funkčnosť.  
Spôľahlivosť.

---

Pripojte sa pomocou štandardných portov USB 2.0 a 1GB Ethernet a s plnou podporou väčšiny procesorov RIP a produkčných systémov tretích strán.

---

Vďaka vstavaným zahrieváčom nie je potrebná dodatočná sušička.

## ROZMERY A TECHNICKÉ ÚDAJE PRODUKTU

|   |  |
|---|--|
| <b>TECHNOLÓGIA TLAČE</b><br>Tlačová hlava<br>Zostava trysiek<br>Smer tlače  | Tlačová hlava Dual-Array Micro Piezo™<br>Osemkanálová atramentová tlačiareň s premenlivou veľkosťou kvapôčok<br>360 trysiek pre každú farbu<br>Obojsmerná tlač, jednosmerná tlač   |
| <b>ROZLIŠENIE TLAČE</b><br>Maximálne rozlíšenie<br>Minimálna veľkosť atramentových kvapôčok   | 1440 x 1440 dpi (pri použití technológie premenlivej veľkosti kvapôčok)<br>3,7 pl  |
| <b>SYSTÉM ATRAMENTOV</b><br>Atrament<br>Farba<br>Kapacita atramentu<br>Zásobník atramentu   | Technológia atramentov Epson UltraChrome™ GS<br>Azúrová, purpurová, žltá, čierna, svetlo azúrová, svetlo purpurová, oranžová, zelená<br>950 ml<br>Systém atramentov vymeniteľných za chodu   |
| <b>RÝCHLOSŤ TLAČE</b><br>Vinyl, režim vysokej kvality<br>Vinyl, produkčný režim<br>Pútač, produkčný režim   | 5,8 m²/hod. (1440 x 720 dpi)<br>9,2 m²/hod. (540 x 720 dpi)<br>25,2 m²/hod. (720 x 360 dpi)  |
| <b>MÉDIA</b><br>Rozmer roly média<br>Maximálna hmotnosť roly<br>Maximálna hrúbka<br>Šírka média<br>Veľkosť jadra roly<br>Cievka s automatickým navíjaním    | ø170 mm (maximálny vonkajší priemer)<br>30 kg<br>1,3 mm<br>Rola: 210 - 1 626 mm<br>3" jadro<br>dostupná štandardne   |
| <b>ZAHRIEVAČÍ SYSTÉM</b><br>Zahrievače<br>Umiestnenie zahrievačov<br>Nastaviteľné teploty zahrievačov   | Tri samostatné systémy kontroly zahrievania<br>Predbežný zahrievač, valcový zahrievač, koncový zahrievač<br>vypnuté / 30° C až 50° C (predbežný zahrievač, valcový zahrievač, koncový zahrievač)   |
| <b>ROZHRANIE</b>  | USB 2.0 (kompatibilné s 1.1), 1GB ethernet   |
| <b>JAZYKY</b>   | ESC/P2 Raster  |
| <b>PAMÄŤ</b>  | 320 MB   |
| <b>PREVÁDZKOVÉ PROSTREDIE</b><br>Teplota<br>Vlhkosť   | 20 °C až 32 °C (v priebehu prevádzky)<br>22 °C až 32 °C (záruka kvality tlače)<br>-10 °C až 40 °C (uskladnenie)<br>40 % až 60 % relatívnej vlhkosti (pri prevádzke)<br>40 % až 60 % relatívnej vlhkosti (záruka kvality tlače)<br>20 % až 80 % relatívnej vlhkosti (uskladnenie) |
| <b>ROZMERY/HMOTNOSŤ</b><br>Rozmery (Š x H x V)<br>Hmotnosť  | 2 698 x 943 x 1 267 mm<br>Približne 202 kg   |
| <b>ELEKTRICKÉ ŠPECIFIKÁCIE</b><br>Napätie<br>Príkon   | 100 - 120 V / 220 - 240 V<br>So zahrievačom: 680 W<br>Pohotovostný režim s vypnutým zahrievačom: 40 W (100 - 120V), 48 W (200 - 240V), Režim spánku: 24 W  |
| <b>AKUSTICKÁ HLADINA ZVUKU</b><br>Aktívny<br>Pohotovostný režim   | 54,79 dB (A)<br>42,79 dB (A)   |
| <b>VOLITELNÉ DOPLNKY</b><br>Zostava na údržbu – C12C890611<br>Odstraňovač atramentu C12C890621<br>Tyč na prenášanie C12C890541<br>Nádržka na údržbu 7104422 | Pár ochranných rukavíc, 12 čistiacich tyčiek, preplachovacia podložka<br>Odstraňovač atramentu s objemom 250 ml, šesť párov ochranných rukavíc, plastová odmerka<br>Pár tyčí nutných pri zostavovaní jednotky<br>Odpadová nádržka s objemom 2 000 ml                             |
| <b>MODELY</b><br>Základný<br>Pro  | Len tlačiareň<br>Tlačiareň spolu so softwarom ONYX® PosterShop®  |
| <b>ZÁRUKA</b>   | Štandardne: Jednoročná záruka na mieste (vrátane tlačovej hlavy)<br>K dispozícii sú ďalšie voľiteľné rozširujúce programy. Podrobnosti získate u miestneho predajcu  |

## EPSON STYLUS PRO GS6000

### OBSAH BALENIA

- Epson Stylus Pro GS6000
- Pár ochranných rukavíc
- Štyri čistiace tyčinky
- Preplachovacia podložka
- Nerezový zásobník

- 1 Čierna 350 ml
- 1 Azúrová 350 ml
- 1 Purpurová 350 ml
- 1 Žltá 350 ml
- 1 Svetlo azúrová 350 ml
- 1 Svetlo purpurová 350 ml
- 1 Zelená 350 ml
- 1 Oranžová 350 ml

8 čistiacich kaziet

### ZÁSObNÍKY ATRAMENTU

#### ATRAMENTOVÉ ZÁSObNÍKY S OBJEMOM 950 ml

- Čierny C13T624100
- Azúrový C13T624200
- Purpurový C13T624300
- Žltý C13T624400
- Svetlo azúrový C13T624500
- Svetlo purpurový C13T624600
- Zelený C13T624700
- Oranžový C13T624800
- Čistiaca kazeta C13T623000



EPSON EUROPE B.V.  
 Telefon: +420 548 427 811  
 Fax: +420 548 427 816  
 InfoLine: 0850 111 429

www.epson.sk

Organizační složka  
 Slavičková 1a  
 638 00 Brno  
 Česká republika